

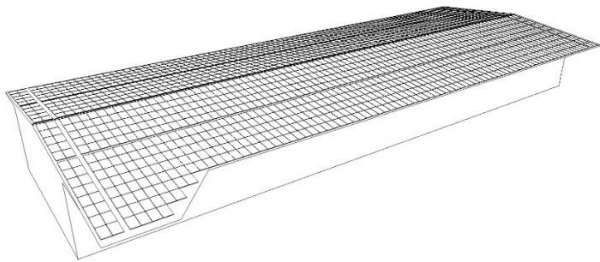
Güeterstrasse 3, 8460 Marthalen

442 kWp, günstiger Solarstrom für die Landi Marthalen

Ein Kartoffellager verbunden mit dem Verkaufsgebäude produziert über 400'000 kWh.



Günstiger Solarstrom für das Lager und das Verkaufsgebäude



Um die Fläche optimal auszunutzen, hat man sich für ein Das Trapezblechdach mit einer sehr geringen Neigung von 6° entschieden. Trapezblech fügt sich sehr gut mit der Unterkonstruktion der Module zusammen. Die 1701 Module konnten innert 3 Wochen verbaut werden.

Wir freuen uns über die erfolgreiche Umsetzung und stehen gerne für weitere Informationen zur Verfügung.

Liegenschaftsbesitzer
Ihr Ansprechpartner

Landi Marthalen
GOLDSTRØM
Stefan Meisser, 044 500 32 32