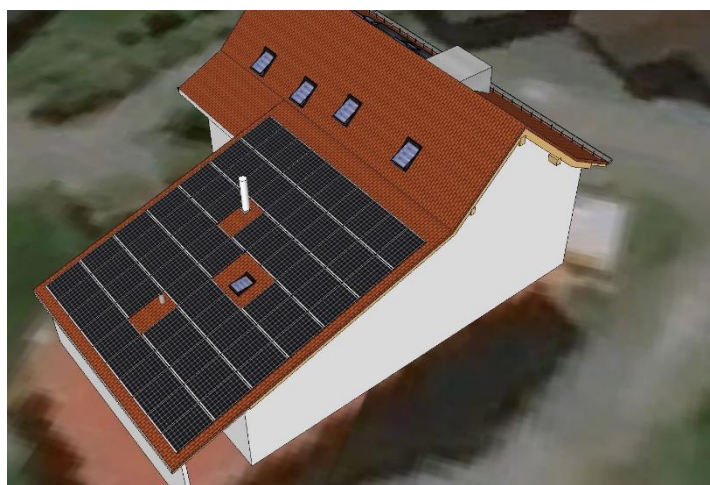


Rietweg 7, 8606 Nänikon

100% Unabhängigkeit in Doppel-EFH mit Solarstrom, Speicher und EVG

Goldstrøm realisiert ein Doppeleinfamilienhaus: ein kleines Projekt, mit grosser Wirkung.



70 Module, Speichersystem und EVG

Energiestrategie 2050 in der Praxis

Das Doppeleinfamilienhaus liegt in der Kernzone. Die verlängerte Rückseite liegt zwar nicht auf der Sonnenseite, ist aber sehr flach und die grosse Fläche kompensiert den Verlust der Einstrahlungseffizienz.

Die Solaranlage produziert über 20'000 kWh, bei einem Verbrauch von lediglich 15'000 kWh. Für die Energieversorgung morgens und abends mit Solarstrom sorgt ein „Sonnen“-Speichersystem mit viel Flexibilität und 16 kWh Kapazität. Die Erfahrung zeigt, dass damit ein extrem hoher Grad an Autarkie erreicht werden kann.

Wir freuen uns über die erfolgreiche Umsetzung und stehen gerne für weitere Informationen zur Verfügung.

Ihr Ansprechpartner **GOLDSTRØM**
Stefan Meisser, 044 500 32 32